



## WERKSTATTABGABE

Das Gesetz der Schwerkraft





## INFO

4 Buchstaben: S, T, A, D

alle Buchstaben frei stehend

>> genaue Position wird im Probenprozess festgelegt

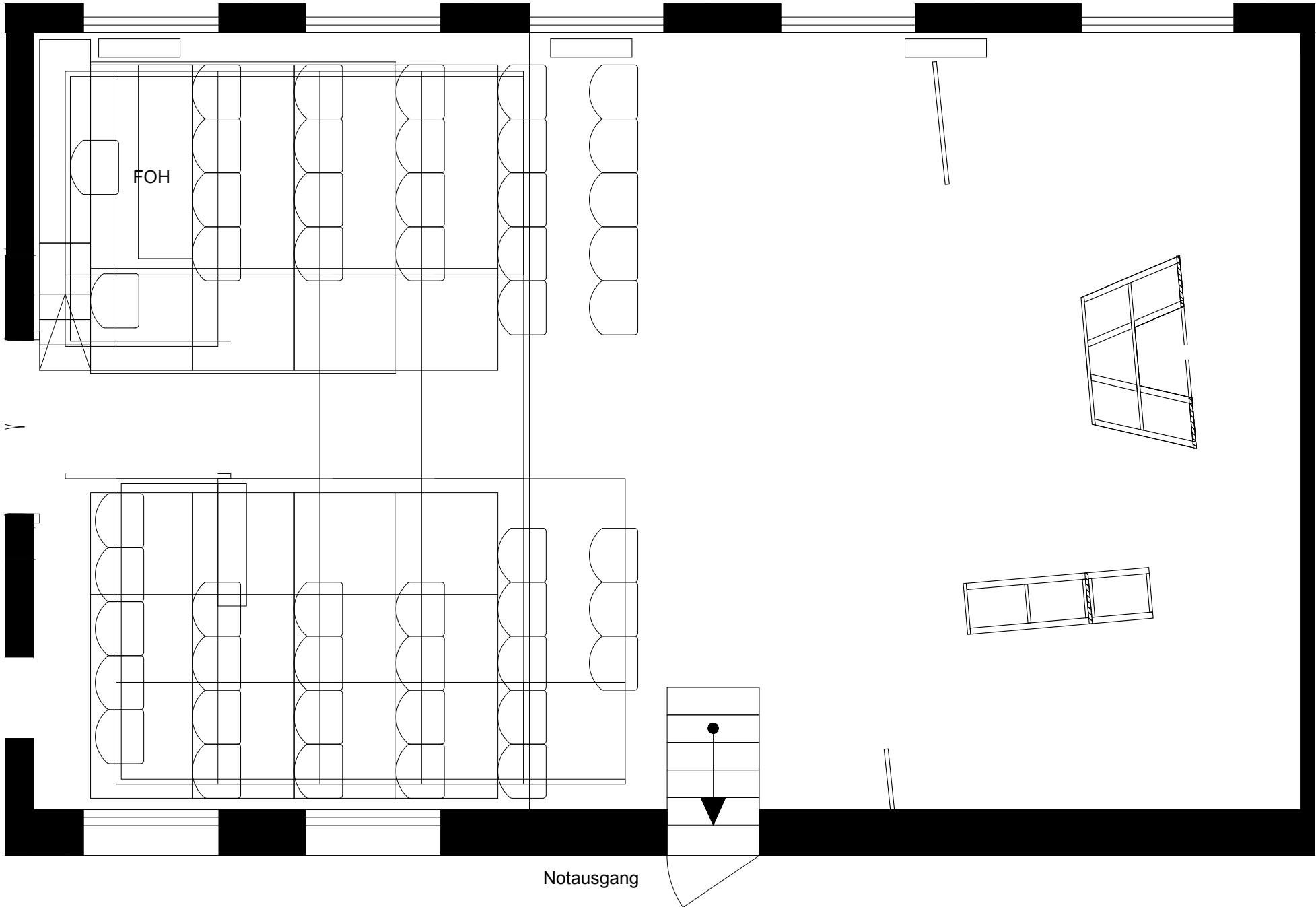
>> Positionierung anpassbar für Gastspiele

Unterkonstruktion von "A" und "T" stabil (begehbar >> Darstellerinnen werden darauf stehen / sitzen)

## MATERIAL

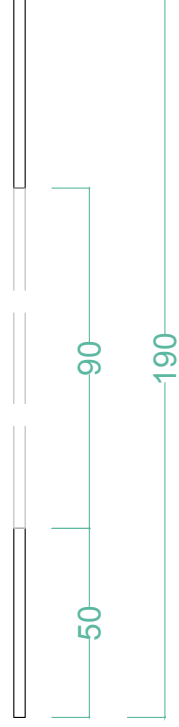
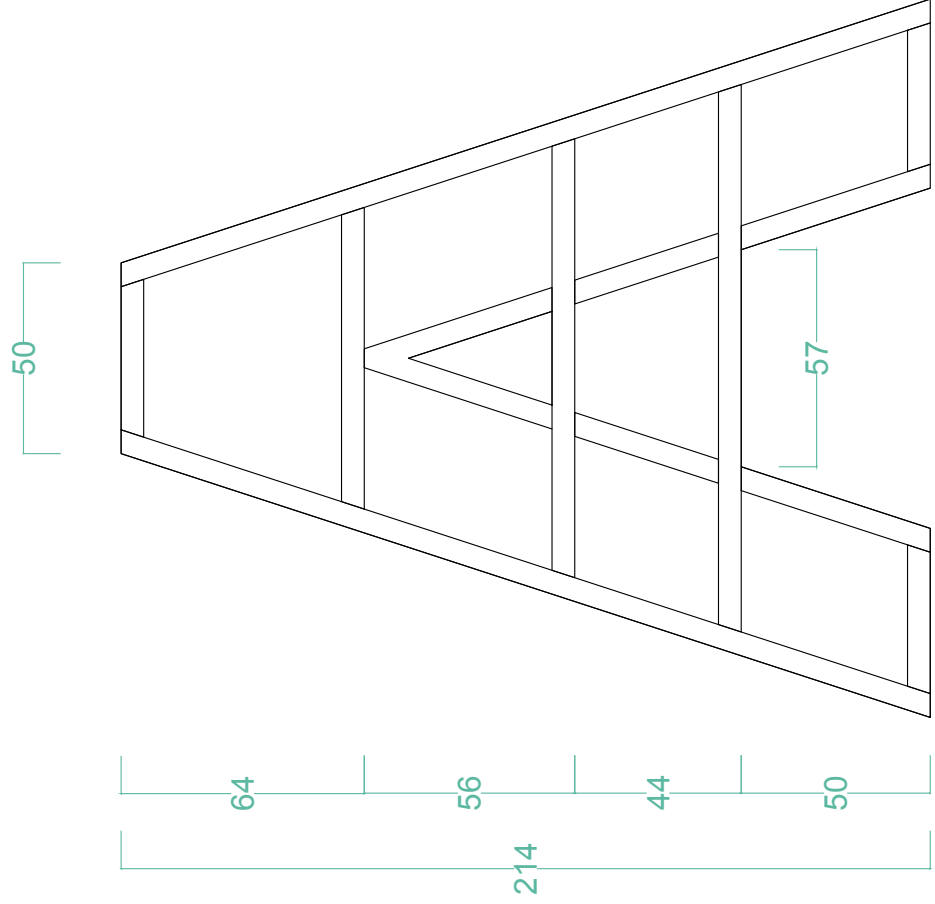
Holzkonstruktion bespannt mit Erbstüll (grau)

Verstärkung / Befestigung durch Metallkonstruktion auf Rückseite der Buchstaben

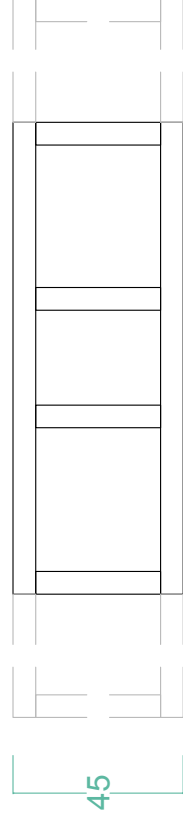


FOH

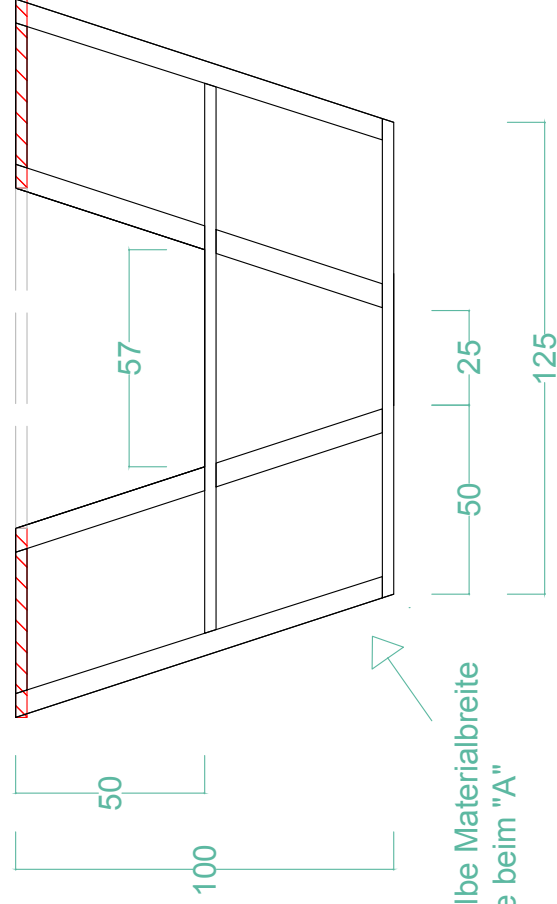
Notausgang



UNTERBAU

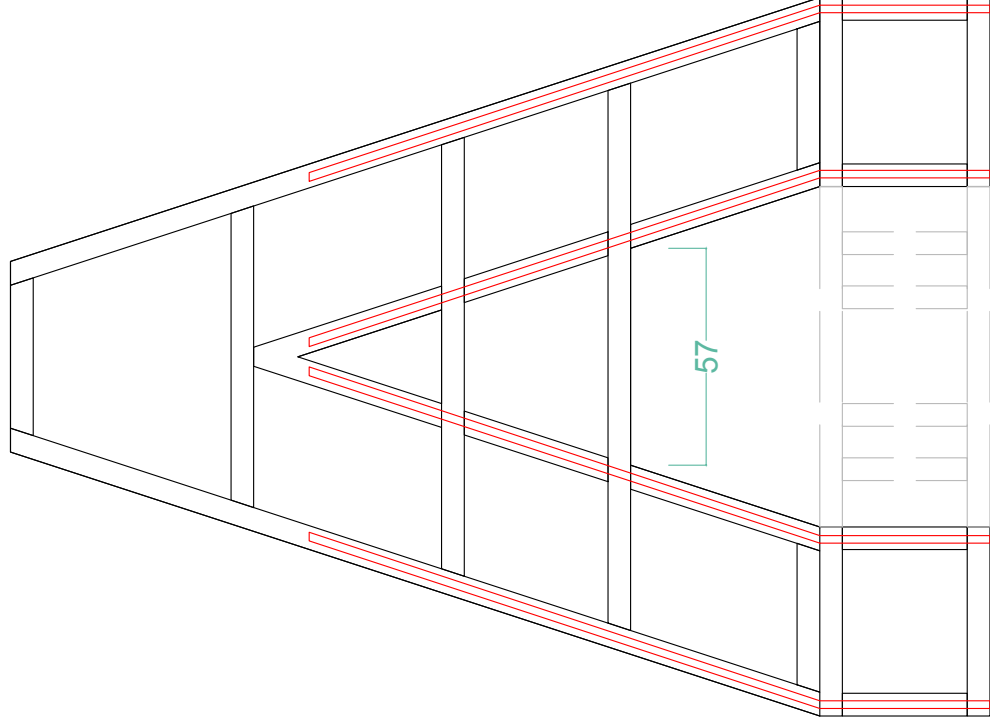


Position des "A"  
auf der Unterkonstruktion



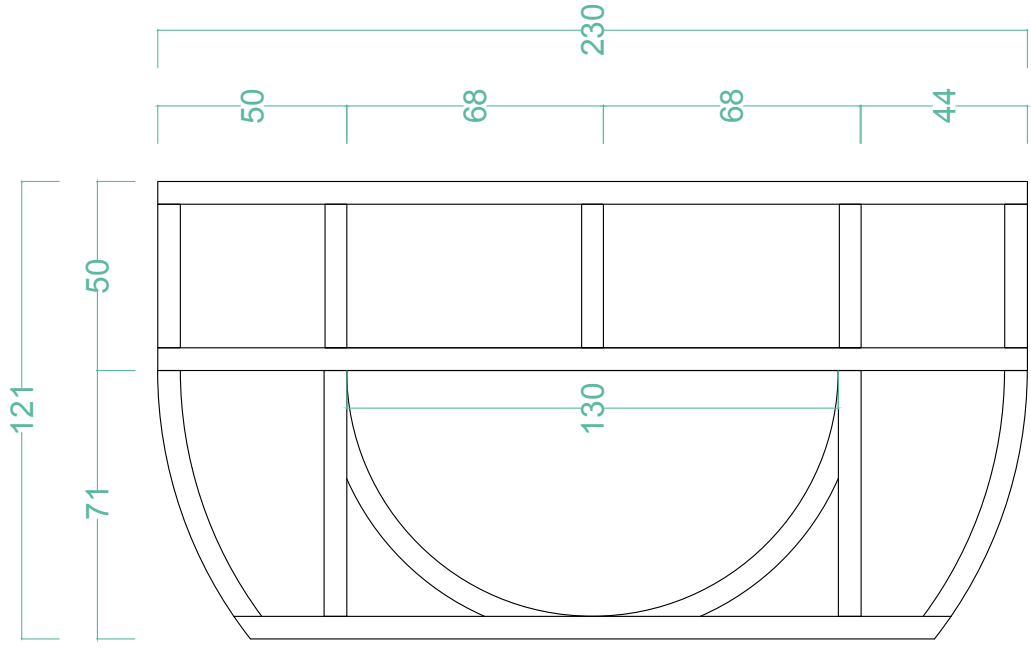
Das Gesetz der  
Schwerkraft  
"A" (A4, 1:20)

Selbe Materialbreite  
wie beim "A"

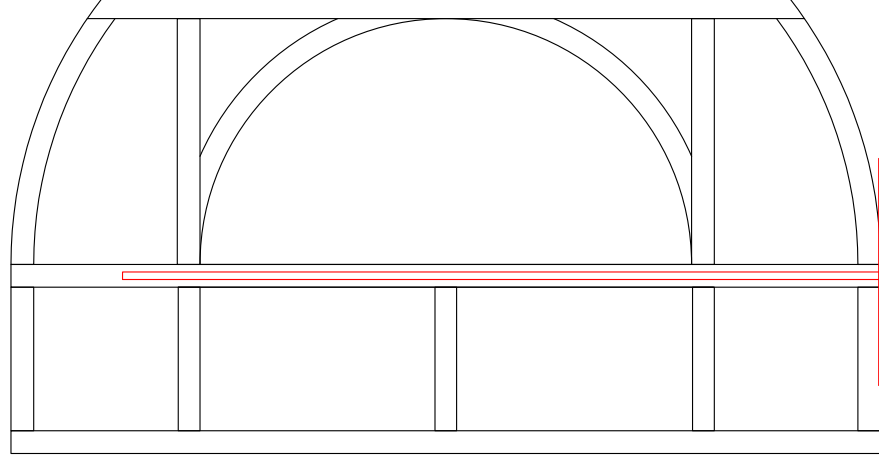


Hinten mit Metallstäben  
an Unterbau befestigen

Das Gesetz der  
Schwerkraft  
"A" (A4, 1:20)

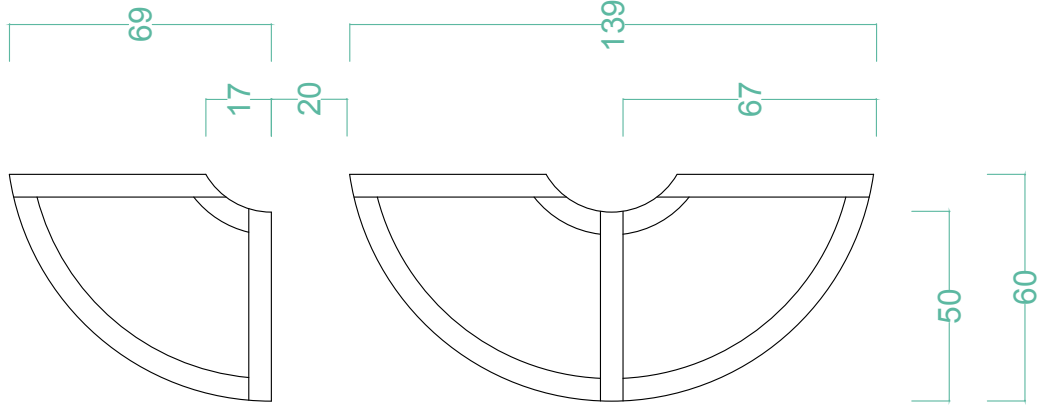


## BEFESTIGUNG

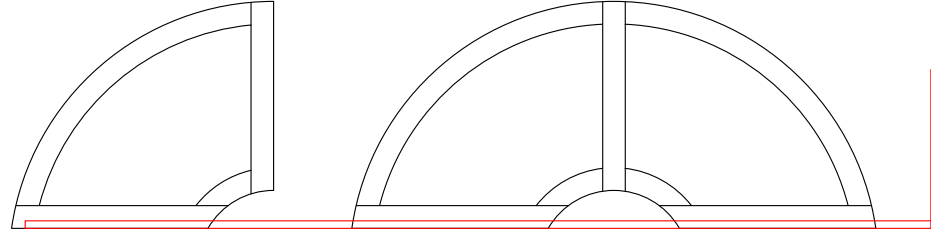


"D" soll frei stehen  
 >> Eisenkonstruktion an  
 Rückseite: Platte +  
 Stange  
 >> Konstruktion  
 schwarz bemalt

Das Gesetz der  
 Schwerkraft  
 "D" (A4, 1:20)



### BEFESTIGUNG



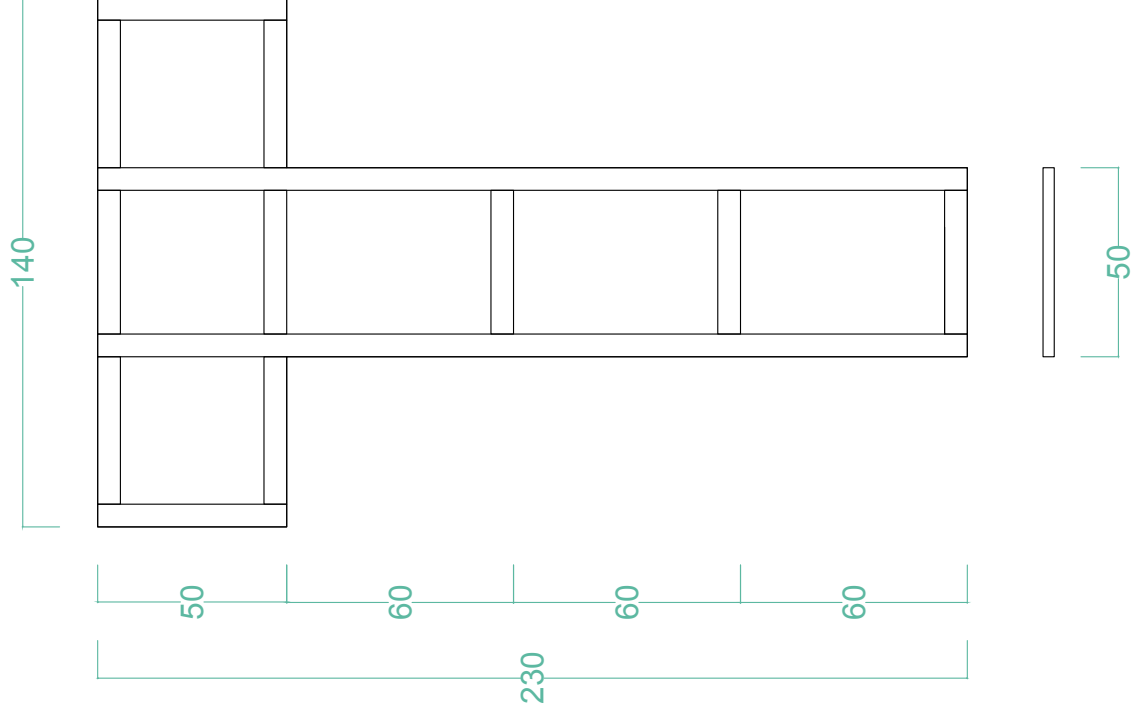
"S" soll frei stehen  
 >> Eisenkonstruktion an  
 Rückseite: Platte +  
 Stange  
 >> Konstruktion  
 schwarz bemalt

"S" soll an Wand  
 anschließen, Platte  
 daher nur bündig mit  
 Kante abschließen

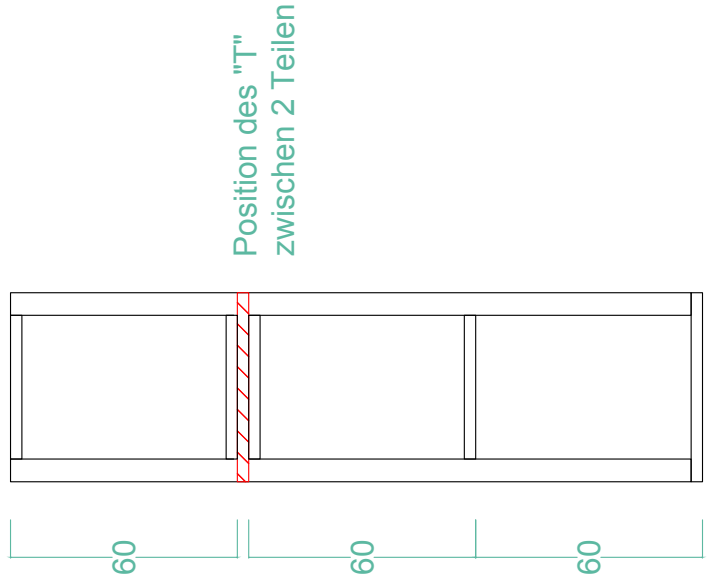
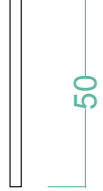
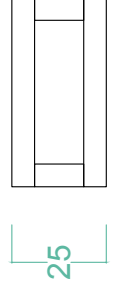
15

Das Gesetz der  
 Schwerkraft  
 "S" (A4, 1:20)





UNTERKONSTRUKTION



Das Gesetz der  
Schwerkraft  
"T"(A4, 1:20)



**FARBGEBUNG**

Erbstüll mit "Rinnsalen" – Material befindet sich bereits lange Zeit im Freien  
>> Farbigeit Rost / dreckig  
>> eher dezent

Holzkonstruktion  
>> Grundfarbe schwarz (Hauptfarbe)  
>> "verbraucht", abgearbeitet, Farbe blättert ab  
>> darunter liegend: weiß/grau (ev. minimale Akzente in Rost/Ockerbraun)  
>> gerne eingeritzte Stellen ("I was here", "A+B", Herz, etc.)



